



МИТРАК

РОССИЙСКИЙ ЗАВОД МИНИ-СПЕЦТЕХНИКИ



ОСОБЕННОСТИ ПАРКОВЫХ ТЕРРИТОРИЙ С ТОЧКИ ЗРЕНИЯ ИХ СОДЕРЖАНИЯ:

1. Многообразие задач по содержанию инфраструктуры
2. Сочетание открытых, полуоткрытых и закрытых пространств
3. Узкие дорожки и тротуары
4. Деликатные наземные поверхности
5. Большое количество зеленых насаждений
6. Особые требования к эстетике и чистоте объектов инфраструктуры
7. Повышенные требования к безопасности проведения работ в присутствии посетителей
8. Большое количество ограничивающих проезд препятствий (урны, фонари, клумбы, неровности ландшафта)



ПРЕИМУЩЕСТВА СПЕЦТЕХНИКИ МИТРАКС ПЕРЕД СЕЛЬХОЗ ТРАКТОРАМИ И СТРОИТЕЛЬНЫМИ ПОГРУЗЧИКАМИ:

1. Многофункциональность

Более 50 видов навесного оборудования позволяет использовать машины Митракс для таких задач, как:

- уборка и погрузка снега
- посыпание наледи песко-соляной смесью
- сбор листвы и мусора
- подметание тротуаров и дорожек
- стрижка газонов и бурьяна
- мойка дорожек, объектов инфраструктуры и полив
- ландшафтные работы
- посадка деревьев и кустарников
- перемещение грузов,
- погрузо-разгрузочные работы
- демонтаж объектов
- работы по благоустройству



ПРЕИМУЩЕСТВА СПЕЦТЕХНИКИ МИТРАКС ПЕРЕД СЕЛЬХОЗ ТРАКТОРАМИ И СТРОИТЕЛЬНЫМИ ПОГРУЗЧИКАМИ:

2. Компактные габариты

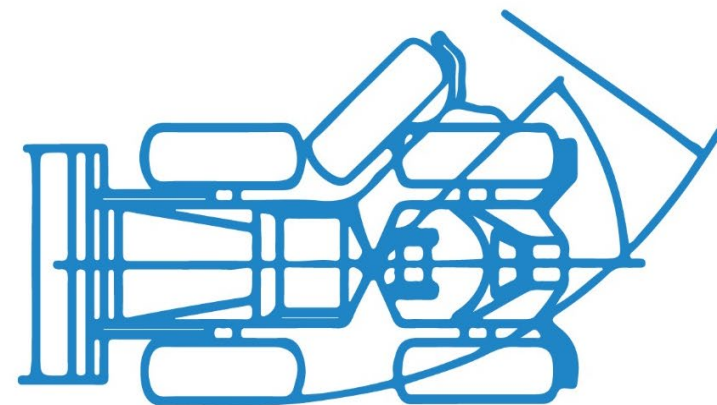
Ширина менее 1,3 метра позволяет Митракс работать на узких тротуарных дорожках.

Высота машины до 2,3 метра упрощает и удешевляет задачу хранения техники, а также позволяет работать в больших помещениях.

3. Точность и маневренность

Гидромотор в каждом колесе позволяет с ювелирной точностью управлять машиной на территориях с большим количеством препятствий.

Рулевое колесо и многофункциональный джойстик делает управление навесным оборудованием четким и аккуратным.



**Машины Митракс
используют там,
где раньше
использовали
только ручной труд**

ПРЕИМУЩЕСТВА СПЕЦТЕХНИКИ МИТРАКС ПЕРЕД СЕЛЬХОЗ ТРАКТОРАМИ И СТРОИТЕЛЬНЫМИ ПОГРУЗЧИКАМИ:

4. Шарнирно-сочлененная рама

Рама на основе шарнира с минимальным внутренним радиусом разворота в 1 метр позволяет работать в очень ограниченных пространствах.

Маневры и развороты при этом, в отличие от борто-поворотных строительных погрузчиков, не повреждают такие деликатные поверхности, как дорожки и газоны.

5. Облегченная конструкция

Более легкий вес, по сравнению с большими сельхоз тракторами, также исключает повреждение зеленых насаждений, дорожных поверхностей и разрушение инфраструктуры.



ДТП и ЧП | Санкт-Петербург | Питер Онлайн | СПб
28 мар в 16:31

Сегодня утром специалист, зачем-то заехал в сквер на своем тяжелом тракторе и начал мести дорожки, которые совсем недавно нам уложили, результат на фото, при попытке остановить его и спросить зачем он это делает, умчал в даль.

ПРЕИМУЩЕСТВА СПЕЦТЕХНИКИ МИТРАКС ПЕРЕД СЕЛЬХОЗ ТРАКТОРАМИ И СТРОИТЕЛЬНЫМИ ПОГРУЗЧИКАМИ:

6. Обзор 360° из кабины оператора

Полностью прозрачная кабина оператора позволяет обеспечить максимальный уровень безопасности при проведении работ в присутствии большого количества людей вокруг.



7. Устойчивость конструкции

Низкий центр тяжести и шарнирная конструкция делает преодоление неровностей ландшафта максимально безопасным, предотвращая моменты неустойчивой устойчивости и уменьшая риски опрокидывания и травм.



СОДЕРЖАНИЕ ПАРКОВЫХ ТЕРРИТОРИЙ КРУГЛЫЙ ГОД



МИТРАКС серии МП635 и МП749

Технические аналоги
ранее популярных
марок зарубежных машин
MultiOne и Avant



СЕРИЯ МП 1100

новая увеличенная модель



МИТРАКС серии МП1100

Технический аналог
популярной серии
зарубежных машин
Wille 465



ПРЕИМУЩЕСТВА МП1100

УДОБНОЕ УПРАВЛЕНИЕ

Митракс использует систему ISO для управления ковшом и стрелой, которая в настоящее время становится современным стандартом для всех погрузочных машин в отрасли. Стандарт ISO использует правый джойстик погрузчика для управления подъемом стрелы (толкая рычаг вперед или назад) и наклоном ковша (перемещая рычаг влево или вправо).

БОЛЬШОЙ СПЕКТР НАВЕСНОГО ОБОРУДОВАНИЯ

МП 1100 совместим с более 50 видами навесного оборудования, как собственного производства Митракс, так и других ведущих производителей на российском рынке.

ШАРНИРНО-СОЧЛЕНЕННАЯ РАМА

Шарнирно-сочлененная рама делает МП 1100 очень маневренным и безопасным в условиях города, а минимальный радиус разворота упрощает выполнение коммунальных задач.

СОВРЕМЕННАЯ ГИДРОСТАТИЧЕСКАЯ ТРАНСМИССИЯ

Трансмиссия с закрытым контуром обеспечивает наибольшую мощность и эффективность для разнообразных работ погрузчика. Такие приводы используются на всех современных шарнирно-сочленённых погрузчиках и мини погрузчиках.

ОТЛИЧНАЯ ВИДИМОСТЬ ИЗ КАБИНЫ

Оператору предоставляется неограниченный обзор переднего навесного оборудования. Кроме того, через заднее и боковые окна легко видно, что происходит в окружающей машину области.

ТЕПЛАЯ КАБИНА

Теплая и удобная кабина вопрос не только комфорта оператора, но и обязательный элемент в наших климатических условиях.



НИЗКАЯ ВЫСОТА МОТОРНОГО ОТСЕКА

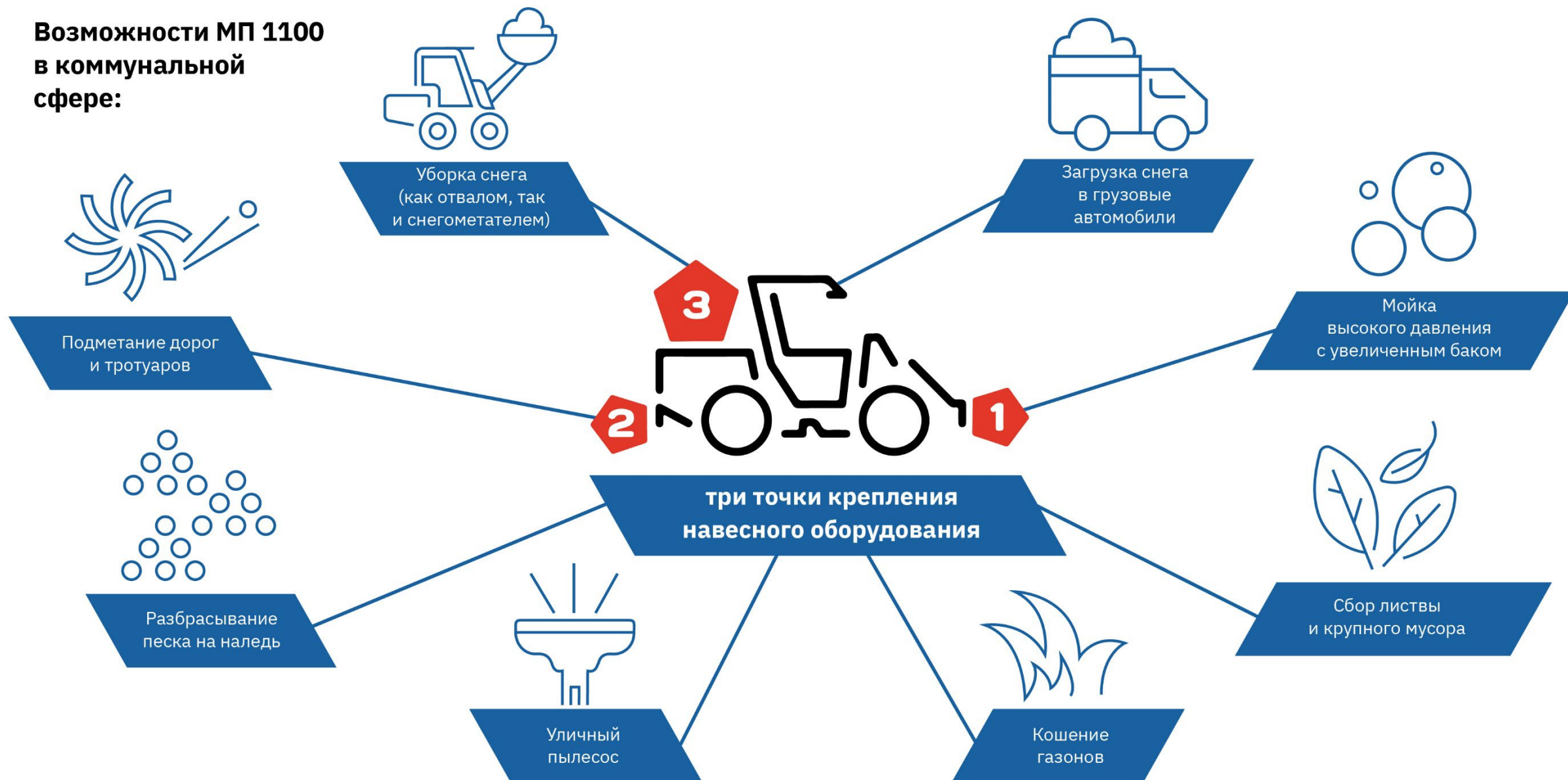
Небольшая высота моторного отсека позволяет сохранить прекрасную видимость из кабины. Кроме того, это позволяет устанавливать навесное оборудование прямо над моторным отсеком.

ПРОСТОТА ТЕХНИЧЕСКОГО ОБСЛУЖИВАНИЯ

Свободный доступ к моторному отсеку открывается при легком и быстром демонтаже капота.

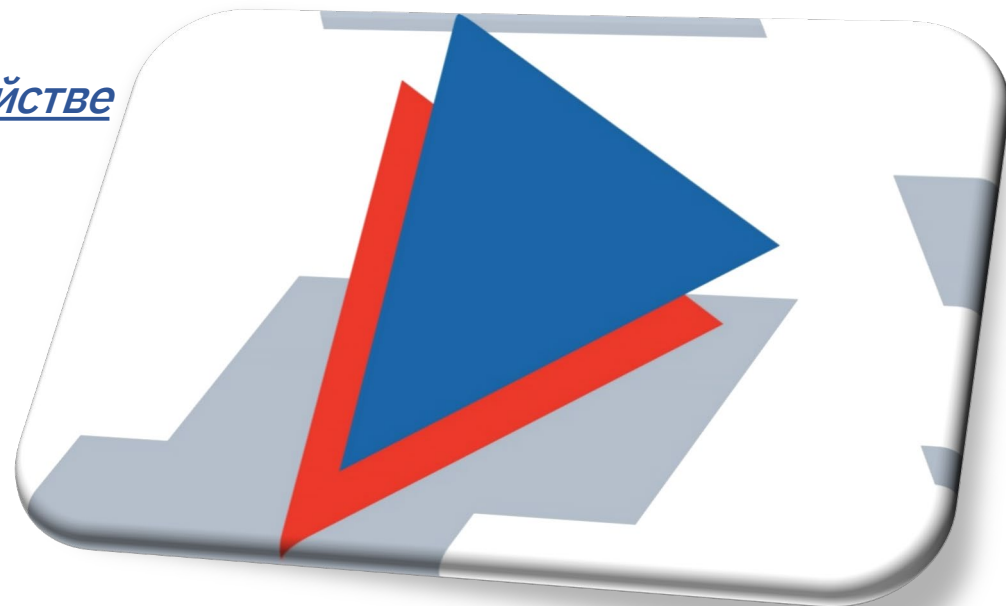
ВОЗМОЖНОСТИ В КОММУНАЛЬНОЙ СФЕРЕ

**Возможности МП 1100
в коммунальной
сфере:**



ВИДЕОМАТЕРИАЛЫ О ТЕХНИКЕ МИТРАКС И ЕЕ ПРИМЕНЕНИИ:

- [Обзорное видео моделей МП 635 и МП 749](#)
- [Обзорное видео модели МП 1100](#)
- [Возможности уборки снега – МП 1100](#)
- [Возможности применения МП 635 и МП 749 в парковом хозяйстве](#)
- [Видео-репортаж с Завода Митракс в Санкт-Петербурге](#)



**для просмотра видео, перейдите по ссылкам выше*

ЗАПЧАСТИ И ТЕХ. ОБСЛУЖИВАНИЕ В ПЕРИОД САНКЦИЙ

Производство техники Митракс на 85% локализовано в России и Беларуси

Большую часть комплектующих для своих машин компания Митракс изготавливает самостоятельно на заводе в Санкт-Петербурге, используя собственный парк современных станков и оборудования. Некоторые комплектующие закупаются у других надежных российских компаний, либо поставляются из дружественных стран. Это позволяет исключить задержки в поставках или нарушения логистических цепочек.

Сервисная поддержка и гарантия

Завод Митракс предоставляет стандартную и расширенную гарантию на свою продукцию, а также имеет сеть партнеров для своевременного сервисного обслуживания в разных регионах РФ.



КОРОТКО О НАС

Митракс —

российский завод мини-спецтехники полного цикла

```
graph LR; A[задумка] --> B[проектирование]; B --> C[испытания]; C --> D[производство]; D --> E[продажа]; E --> F[гарантийное ТО];
```

задумка

проектирование

испытания

производство

продажа

гарантийное ТО

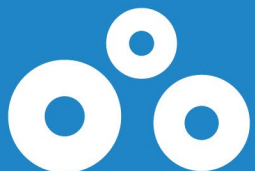
ЗАВОД МИТРАКС В ЦИФРАХ

100+

высококвалифицированных
сотрудников

6500

квадратных метров
производственных площадей



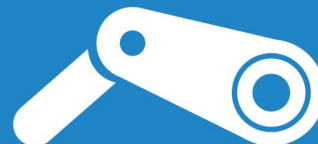
Собственный парк станков, в том числе
полностью роботизированных

11

производственных
участков – лазерная резка металла,
сгибка, сварка, сборка, покраска

10 000

операций выполняется
на нашем заводе для производства
1 машины



Собственное конструкторское бюро – анализ и доработки
существующих моделей, разработка новых моделей

Митракс —

российский завод

Участвуем
в проектах и ассоциациях:



ВХОДИТ В РЕЕСТР
МИНПРОТОРГА
РОССИИ



РОССПЕЦМАШ



РАБОТАЕМ С КОМПАНИЕЙ
РОСАГРОЛИЗИНГ

